

GIRL POWER TDAH

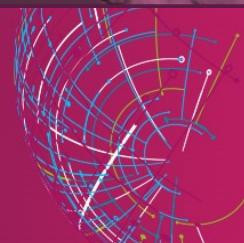
Grand témoin

Christine Gétin



HyperSupers
TDAH FRANCE

 **Université**
Paris Nanterre



L'ENCEPHALE

19 au 21 janvier 2022

PALAIS DES CONGRÈS DE PARIS





L'ENCEPHALE

19 au 21 janvier 2022

PALAIS DES CONGRÈS DE PARIS



Nom : Christine GETIN, Paris

Je n'ai pas de lien d'intérêt potentiel à déclarer

QUI SUIS-JE ?



L'ENCEPHALE

19 au 21 janvier 2022

PALAIS DES CONGRÈS DE PARIS



- Christine Gétin
- Présidente et fondatrice de l'association : HyperSupers TDAH France
- Mère de 3 enfants, dont un fils diagnostiqué à l'âge de 16 ans
- Enseignante et formatrice
- Licence de psychologie 2009
- DU d'accompagnement des personnes ayant une maladie génétique 2008
- DIU attachée de recherche clinique 2011

20 ans HyperSupers TDAH France

L'ENCEPHALE

19 au 21 janvier 2022

PALAIS DES CONGRÈS DE PARIS

20
Ans

HyperSupers Sensibilise au TDAH depuis 2002

- 10000 membres
- 130000 visiteurs par mois
- 30000 abonnés sur Facebook



Association reconnue
d'utilité publique

www.tdah-france.fr

Depuis 2002, HyperSupers

écoute, informe et soutient
les familles et adultes
confrontés au TDAH

www.tdah-france.fr

Depuis 2002,
HyperSupers
représente les patients
avec TDAH dans les
instances nationales



Depuis 2002, HyperSupers contribue à changer la donne!

- PCO 7 - 12 ans
- AMM pour le MPH
- Recommandations HAS
- Fin de la PIH

2500 adhérents
en 2021

11500 familles
depuis 2002

HyperSupers sur les réseaux



GIRL POWER TDAH ESPRIT

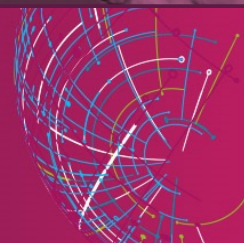
Enquête Sur le Parcours, le Retentissement
et l'Impact du TDAH chez l'adulte

Christine Gétin, Guillaume Païs, Sylvain Roy, Joris Delivré-Melhorn,
Lucia Romo



HyperSupers
TDAH FRANCE

 **Université
Paris Nanterre**



L'ENCEPHALE

19 au 21 janvier 2022
PALAIS DES CONGRÈS DE PARIS





OBJECTIFS :

- Notre enquête vise à mieux comprendre le parcours de soins pour des personnes vivant avec le TDAH. Ici nous allons comparer les populations hommes et femmes afin de voir ce qui les distingue

METHODE :

- Anonyme à grande échelle en 2 étapes auprès des membres de l'association.
- 1^{ère} partie, 515 questionnaires complets TDAH, 2^{nde} partie 394 questionnaires complets comorbidités.
- De mai à septembre 2020.
- Critères des échelles ASRS et WURS, 1^{ère} partie 450 questionnaires, 2^{nde} partie 341, 87,4% de la population de notre enquête répond aux critères du TDAH. **Ce sont des personnes susceptibles d'être TDAH, ici nous parlerons de TDAH (il est probable)**
- **445 Données pour lesquelles le genre est déterminé**

Répondants étudiés



L'ENCEPHALE

19 au 21 janvier 2022

PALAIS DES CONGRÈS DE PARIS



445 répondants

314 Femmes

Positifs à ASRS & WURS
Probable TDAH

131 hommes

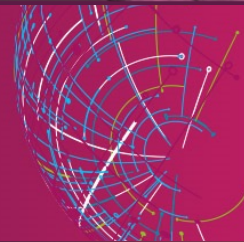
Données socio démographiques

ESPRIT



HyperSupers
TDAH FRANCE

Université
Paris Nanterre



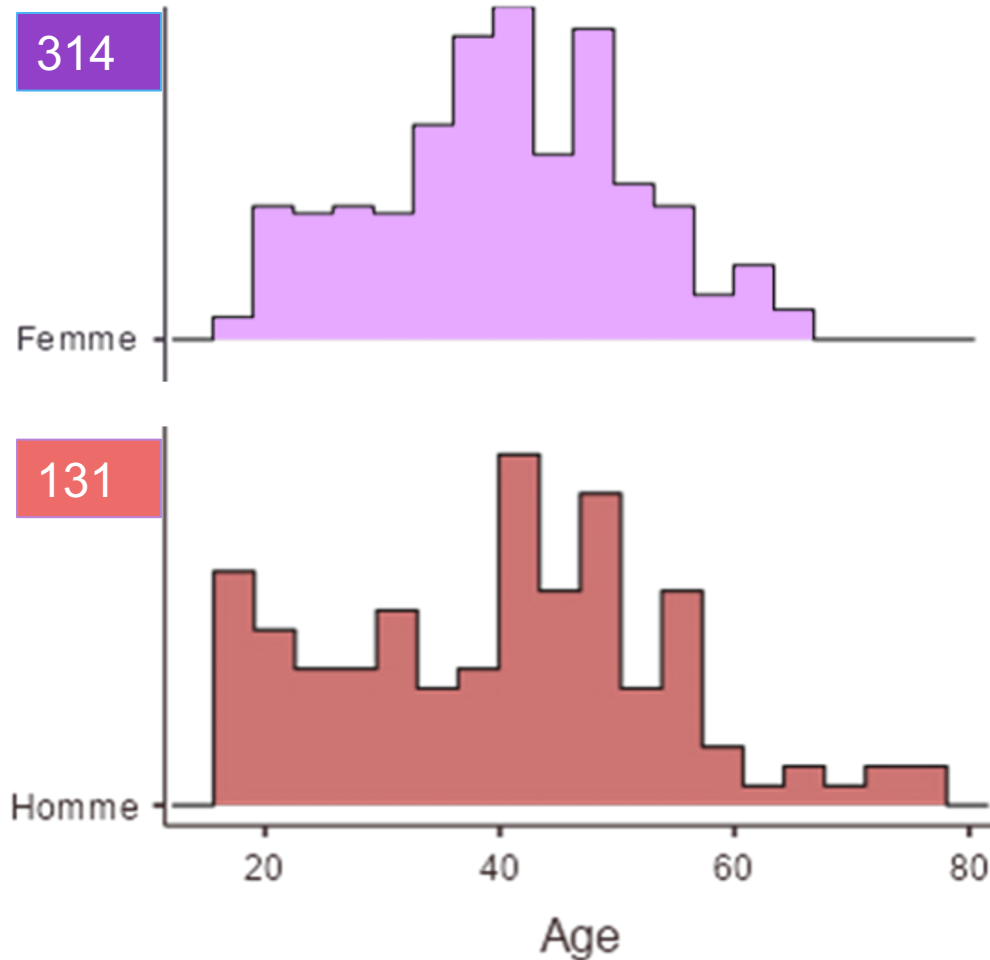
L'ENCEPHALE

19 au 21 janvier 2022

PALAIS DES CONGRÈS DE PARIS

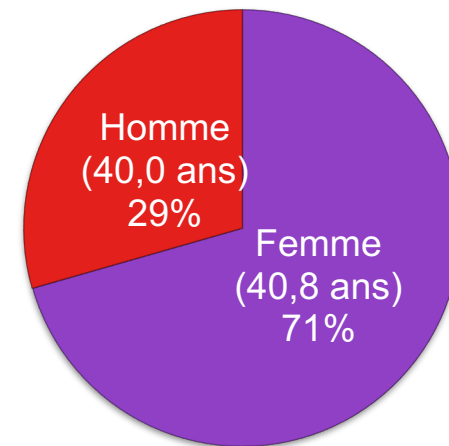


Âge et répartition F/H



- Sexe ratio :
71% Femme, 29% Homme
- Âge moyen des répondants
 μ 40,5 ans M 41 σ 12
- F μ 40,8 ans M 40 σ 11
- H μ 40 ans M 41 σ 14,3

Genre

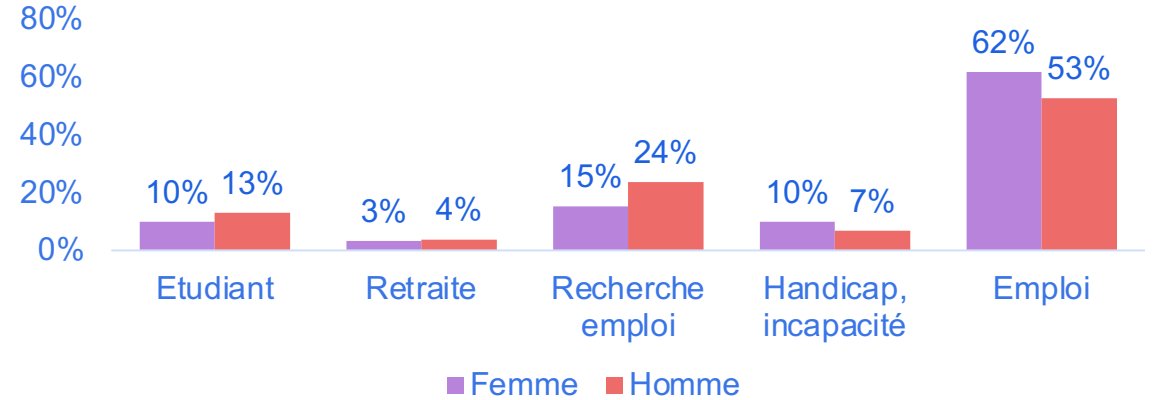


■ Femme (40,8 ans) ■ Homme (40,0 ans)

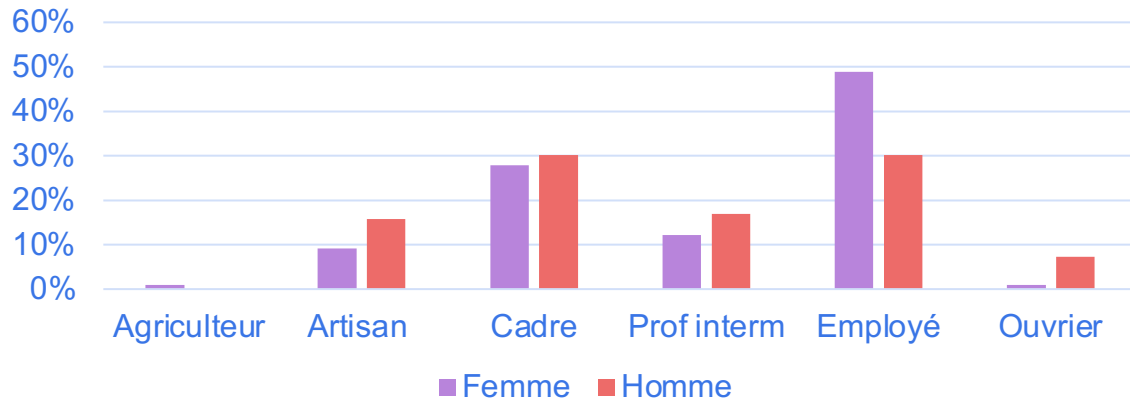


Taux d'emploi :
 59%, vs 65% en population générale (PG)
 F 62% vs 62%(PG)
 H 53% vs 68%(PG)

Statut professionnel



Profession F/H** $\chi^2 p 0,002$



Chômage

18% vs 8% (PG)

F 15% vs 8% PG

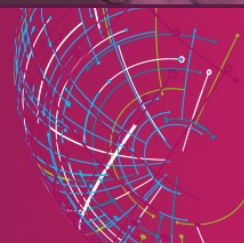
H 24% Vs 8,1% PG

Parcours scolaire



HyperSupers
TDAH FRANCE

Université
Paris Nanterre



L'ENCEPHALE

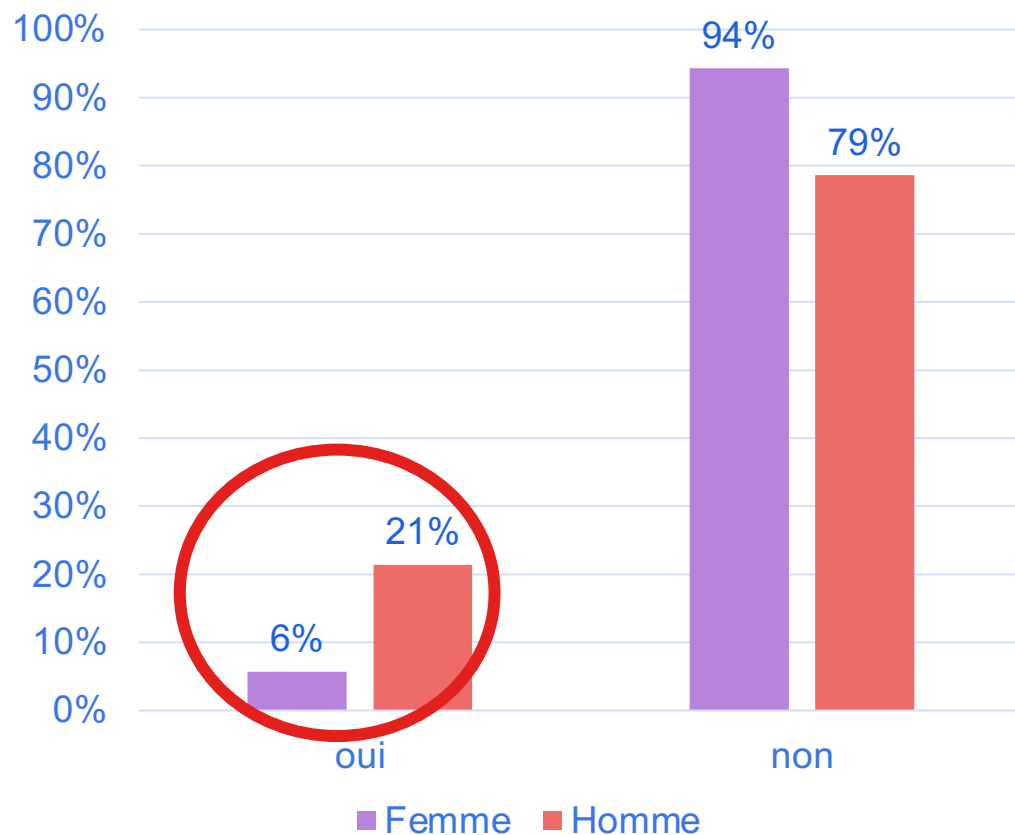
19 au 21 janvier 2022

PALAIS DES CONGRÈS DE PARIS

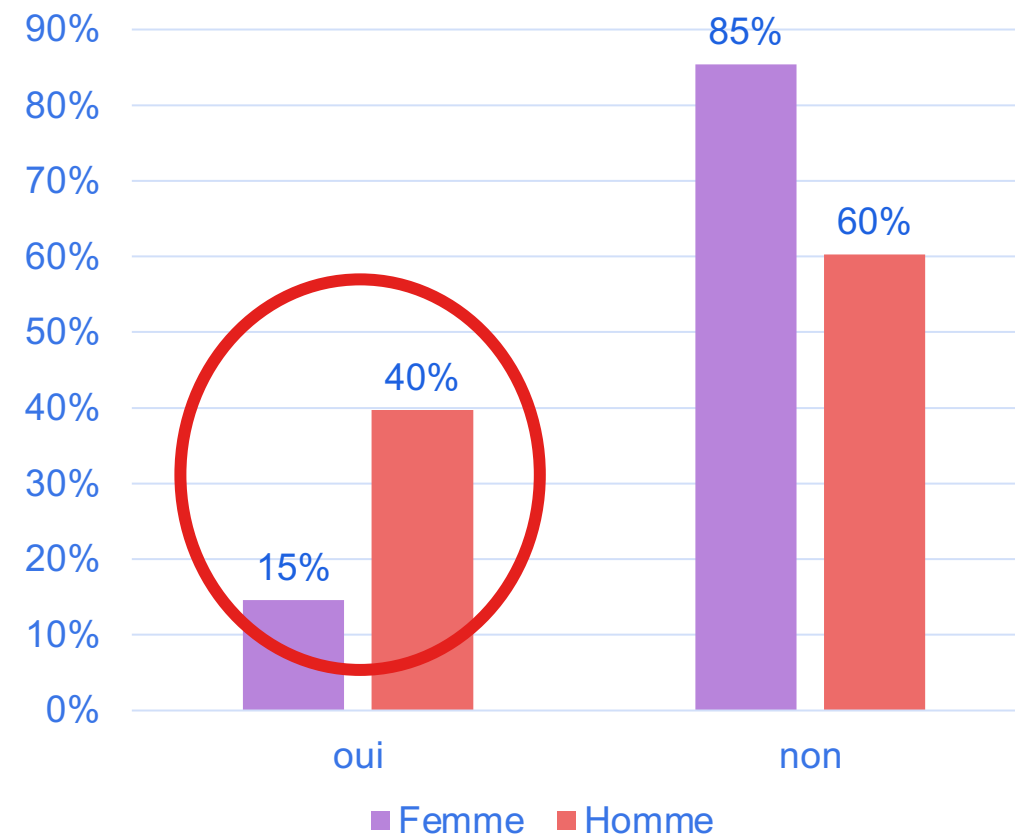


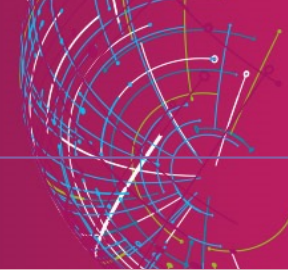


Exclusions définitives 10,3% vs 2,2% PG
F/H*** $\chi^2 p < 0,001$

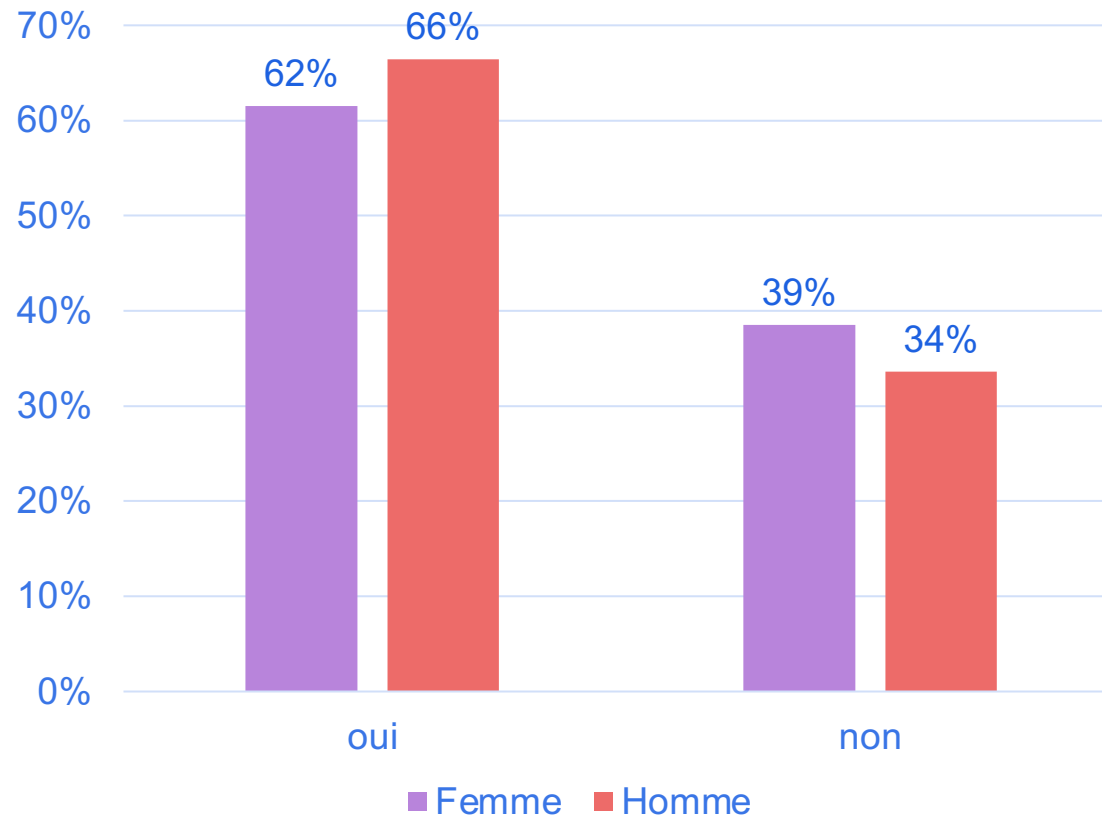


Exclusion temporaire 22%
F/H*** $\chi^2 p < 0,001$





Redoublement 63% VS 28,4%# PG



- Les hommes sont plus souvent exclus durant leur scolarité que les femmes.
- Vérifié lors des enquêtes réalisées précédemment pour les enfants

- Le niveau de redoublement comparé à la population des élèves de 15 ans et plus en 2012 est très nettement supérieure. (PISA 2012)

#Donnée pisa 2012 sur les élèves de 15 ans et plus

Diplômes plus élevés



L'ENCEPHALE

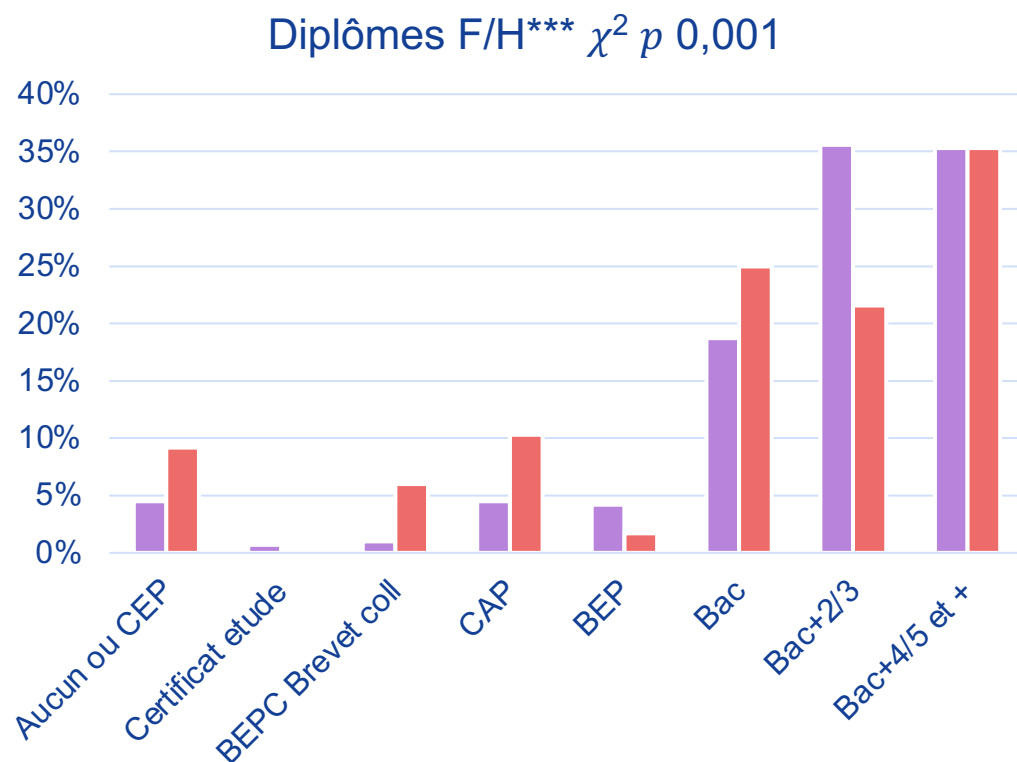
19 au 21 janvier 2022

PALAIS DES CONGRÈS DE PARIS



Comparaison F/H de l'enquête

*** $\chi^2 p 0,001$



Comparaison à population générale

des 35-44 ans ** $\chi^2 p <0,05$

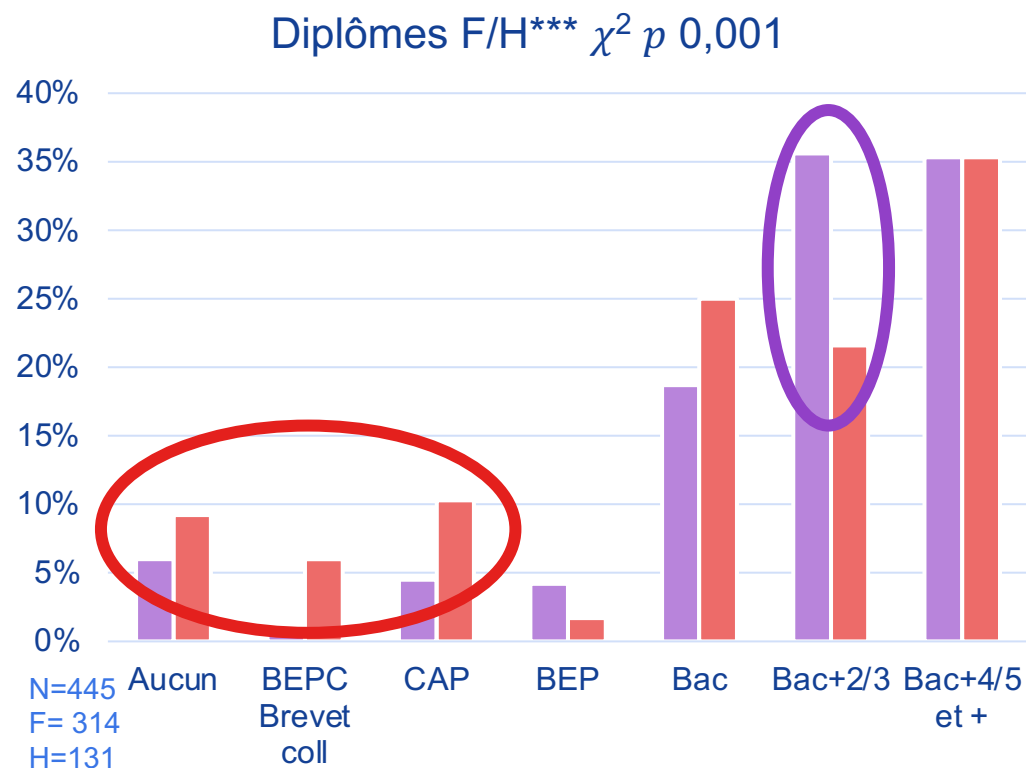
** $\chi^2 P <0,05$	F	Fpg 35-44	H	Hpg 35-44
Aucun ou CEP	5%	10%	9%	12%
Brevet	1%	3%	6%	3%
CAP:BEP	9%	16%	12%	22%
Bac	18%	20%	25%	20%
Bac +2	36%	20%	22%	16%
>Bac+2	35%	30%	35%	26%

Diplômes plus élevés, biais ?



Comparaison F/H de l'enquête

*** $\chi^2 p 0,001$



Comparaison à population générale

des 35-44 ans ** $\chi^2 p <0,05$

** $\chi^2 P <0,05$	F	Fpg 35-44	H	Hpg 35-44
Aucun ou CEP	5%	10%	9%	12%
Brevet	1%	3%	6%	3%
CAP:BEP	9%	16%	12%	22%
Bac	18%	20%	25%	20%
Bac +2	36%	20%	22%	16%
>Bac+2	35%	30%	35%	26%

Niveau de diplôme supérieur à la PG



Les femmes ont un niveau des diplômes plus élevés que les hommes ***

Le niveau de diplôme des participants est supérieur à celui de la population générale

Biais de l'enquête ?

Population en lien avec l'association :
Adhérents, participants à des forums,
abonnés à nos réseaux sociaux

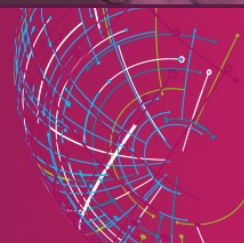
Etre capable d'aller au bout du questionnaire...

Parcours de soin



HyperSupers
TDAH FRANCE

Université
Paris Nanterre



L'ENCEPHALE

19 au 21 janvier 2022

PALAIS DES CONGRÈS DE PARIS

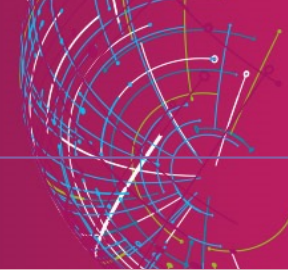




Descriptives

	agedebutdiffTDAH	age1consultTDAH	agediagTDAH	TempsDiag	DelaiAuDiag
N	441	438	427	422	424
Missing	9	12	23	28	26
Mean	20.9	31.1	35.2	14.6	3.79
Median	15	34.0	36	7.00	0.00
Standard deviation	16.3	14.9	12.9	15.9	9.39
Minimum	0	0	1	0	0
Maximum	63	64	64	60	55

Tests sur les variables



Independent Samples T-Test

		Statistic	df	p	Mean difference	SE difference		Effect Size
agedebutdiffTDAH	Student's t	1.334	435	0.183	2.281	1.71	Cohen's d	0.1402
	Mann-Whitney U	18139		0.173	2.00		Rank biserial correlation	0.08278
age1consultTDAH	Student's t	3.407 ^a	432	<.001	5.347	1.57	Cohen's d	0.3611
	Mann-Whitney U	15507		0.001	6.00		Rank biserial correlation	0.19707
agediagTDAH	Student's t	2.228 ^a	420	0.026	3.086	1.39	Cohen's d	0.2392
	Mann-Whitney U	16315		0.080	3.00		Rank biserial correlation	0.10850
DelaiAuDiag	Student's t	-2.530 ^a	418	0.012	-2.554	1.01	Cohen's d	-0.2726
	Mann-Whitney U	15858		0.021	-7.62e-6		Rank biserial correlation	0.12339
TempsDiag	Student's t	0.539 ^a	416	0.590	0.926	1.72	Cohen's d	0.0580
	Mann-Whitney U	17957		0.929	4.47e-5		Rank biserial correlation	0.00548

^a Levene's test is significant ($p < .05$), suggesting a violation of the assumption of equal variances

Les variables ne suivent pas une loi normale

Age de 1^{ère} consultation ***

Delai entre 1^{ère} consultation et diagnostic *

Répartition Femme/homme



Descriptives

	Sexe	agedebutdiffTDAH	age1consultTDAH	agediagTDAH	TempsDiag	DelaiAuDiag
N	Femme	309	309	300	296	299
	Homme	128	125	122	122	121
Missing	Femme	5	5	14	18	15
	Homme	3	6	9	9	10
Mean	Femme	21.8	32.7	36.2	14.8	3.09
	Homme	19.5	27.4	33.1	13.8	5.64
Median	Femme	18	35	37.0	6.00	0
	Homme	11.0	27	35.0	8.00	0
Standard deviation	Femme	15.9	14.2	12.1	16.4	8.39
	Homme	17.1	16.2	14.8	14.7	11.5
Minimum	Femme	0	0	1	0	0
	Homme	0	0	4	0	0
Maximum	Femme	63	64	64	60	49
	Homme	63	63	64	55	55

1^{ère} consultation des femmes plus tardive, avec un parcours jusqu'au diagnostic ensuite plus court.

Errance diagnostique 14,6 ans



L'ENCEPHALE

19 au 21 janvier 2022

PALAIS DES CONGRÈS DE PARIS



Les 1^{ère} difficultés liées au TDAH ont été explorées en moyenne à 20,9 ans (M 15) (53% avant 18 ans).
F 21,8 ans - H 19,5 ans

Age de 1^{ère} consultation
31,1 ans (M34)
F 32,7 ans H 27,4 ans ***
1^{ère} Consultation plus tardive

Age de diagnostic
35,2 ans (M36) (9,7% av 18 ans)
F 36,2 ans H 33,1 ans
Avant 18 ans *** $\chi^2 p < 0,001$
F 6,7% - H 17,1%

Temps entre 1^{ères} difficultés et diagnostic

Moyenne 14,6 ans (M7)

F 14,8 ans - H 13,8 ans

Délai entre 1^{ère} consultation et diagnostic **

Moyenne 3,8 ans

F 3,1 ans - H 5,6 ans **

Parcours plus rapide

Errance diagnostique 14,6 ans



L'ENCEPHALE

19 au 21 janvier 2022

PALAIS DES CONGRÈS DE PARIS



Les 1^{ère} difficultés liées au TDAH
20,9 ans

F 21,8 ans - H 19,5 ans

Age de 1^{ère} consultation
31,1 ans

F 32,7 ans H 27,4 ans ***

1^{ère} Consultation plus tardive

Age de diagnostic
35,2 ans

F 36,2 ans H 33,1 ans

Entre 1^{ères} difficultés et diagnostic

14,6 ans

F 14,8 ans - H 13,8 ans

Entre 1^{ère} consultation et diagnostic **

3,8 ans

F 3,1 ans - H 5,6 ans **

Avant 18 ans *** F 6,7% - H 17,1%

Parcours plus rapide

Professionnels de santé consultés avant

L'ENCEPHALE

19 au 21 janvier 2022

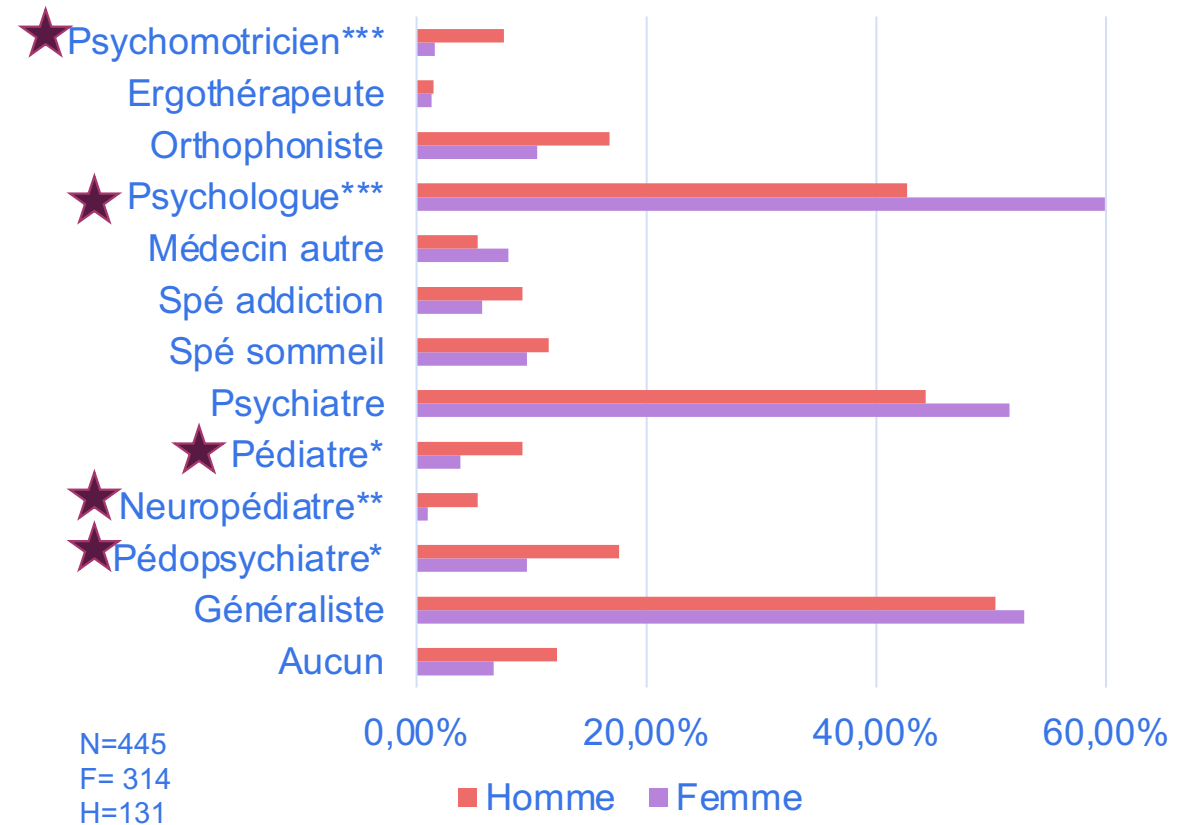
PALAIS DES CONGRÈS DE PARIS

20
Ans

- Les hommes ont plus souvent consulté des médecins d'enfants : pédopsychiatres, neuropédiatres et pédiatres que les femmes
- Les hommes ont plus souvent consulté un psychomotricien

- Les femmes ont plus souvent consulté un psychologue

Prof santé consulté avant le diag de TDAH



* $\chi^2 p < 0,05$; ** $\chi^2 p < 0,005$; *** $\chi^2 p < 0,001$

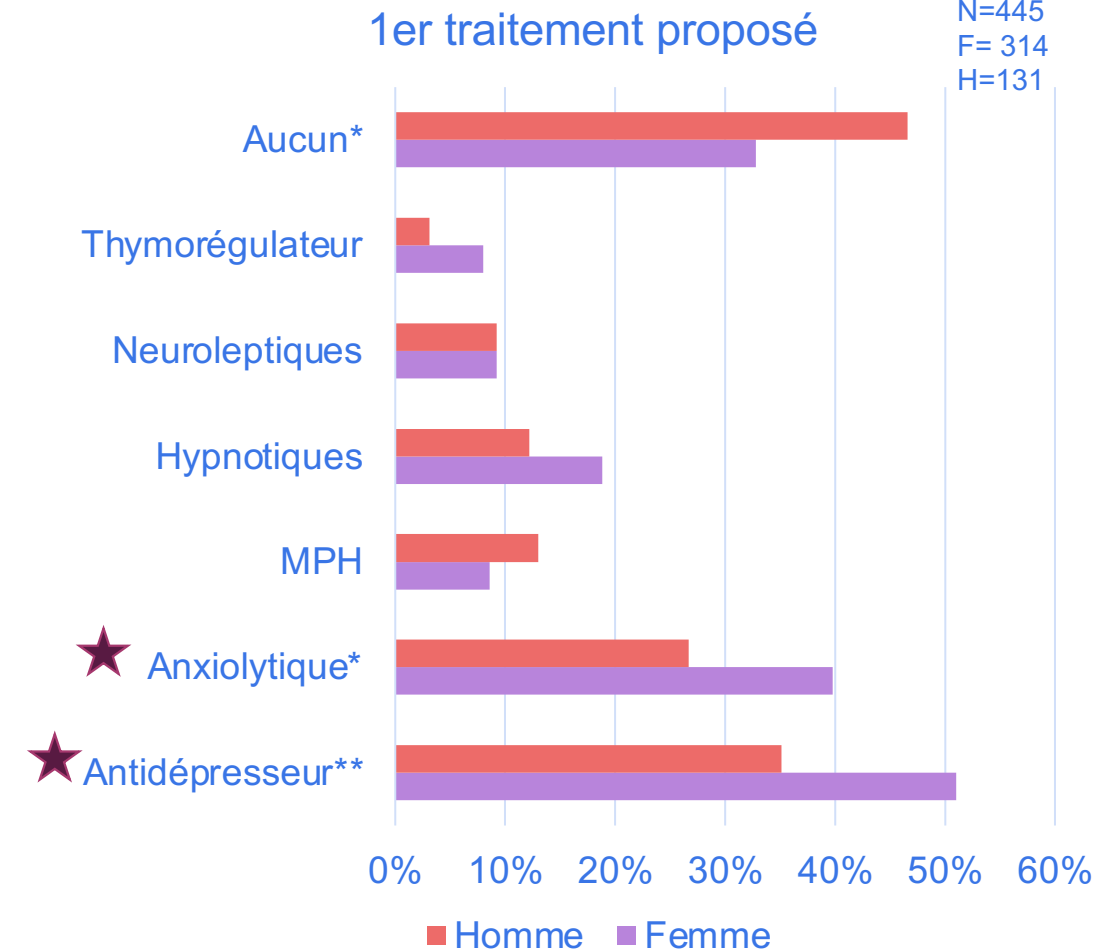
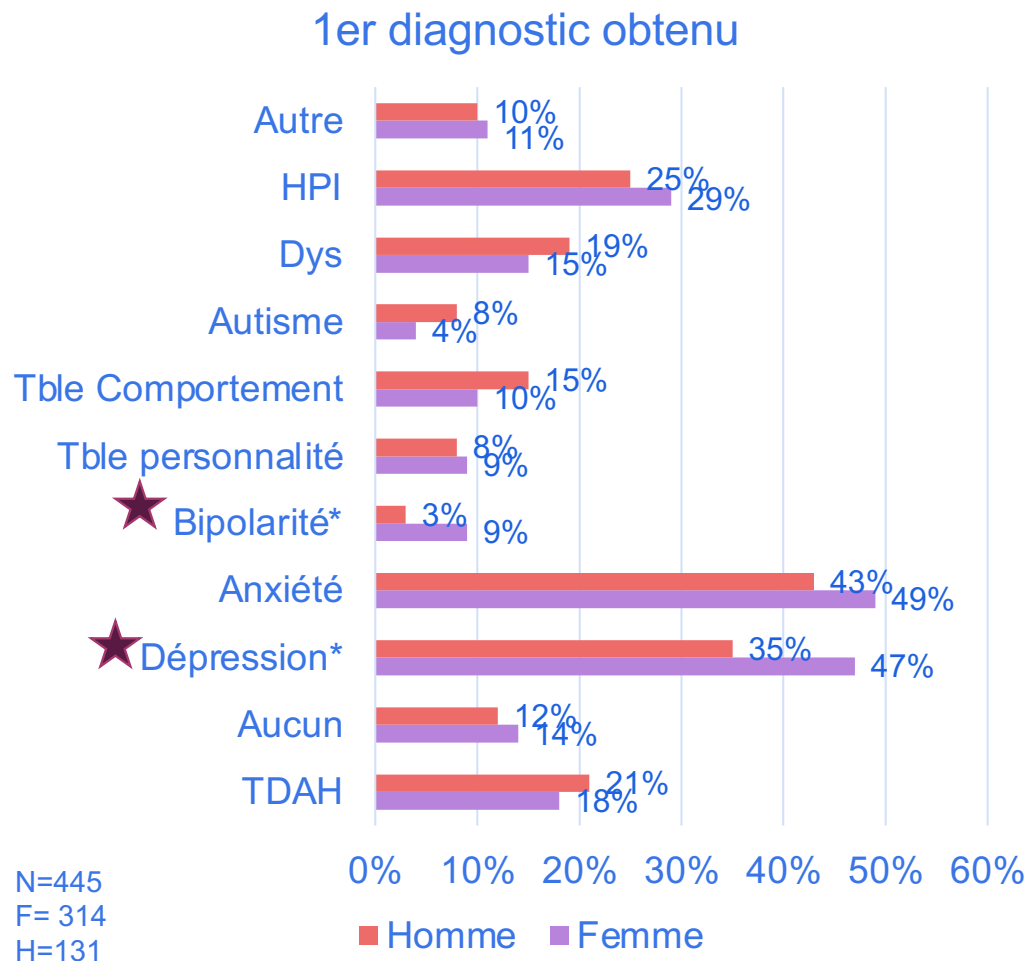
Début de parcours : diagnostic, traitement



L'ENCEPHALE

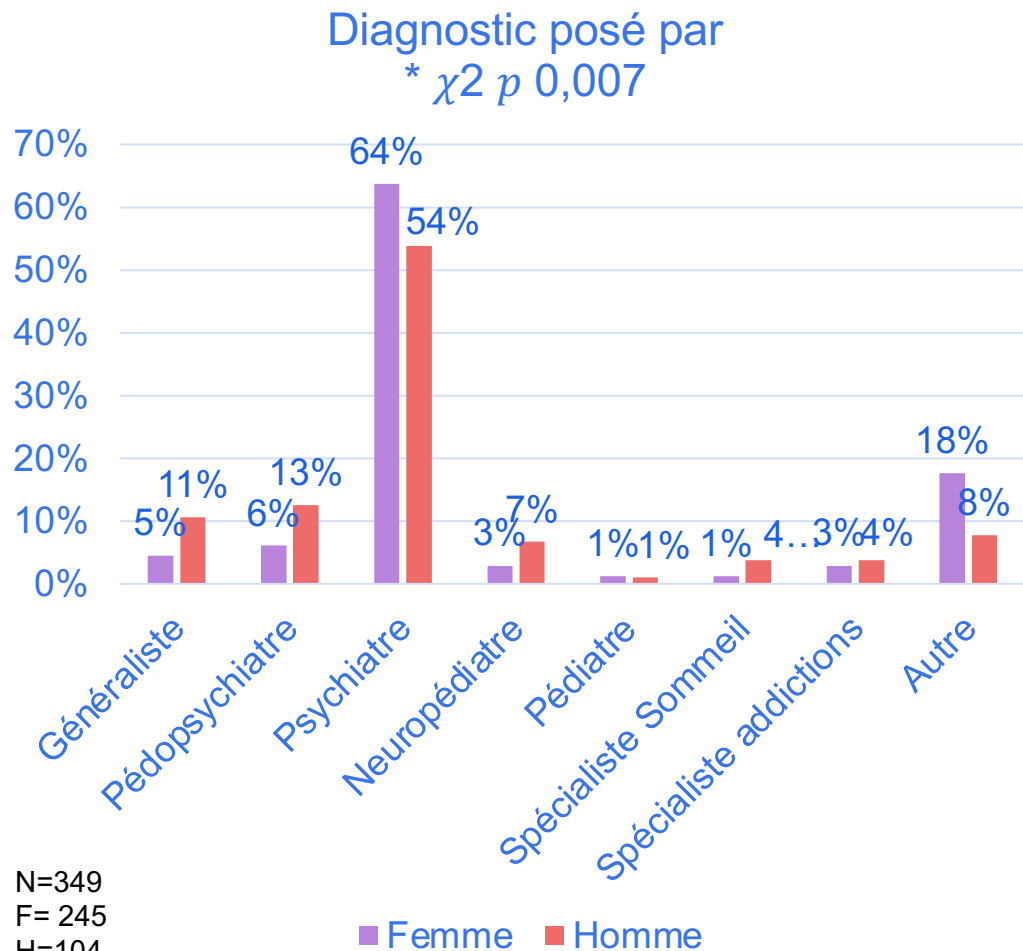
19 au 21 janvier 2022

PALAIS DES CONGRÈS DE PARIS



* $\chi^2 p < 0,05$; ** $\chi^2 p < 0,005$

Diagnostic posé par



Autre préciser :

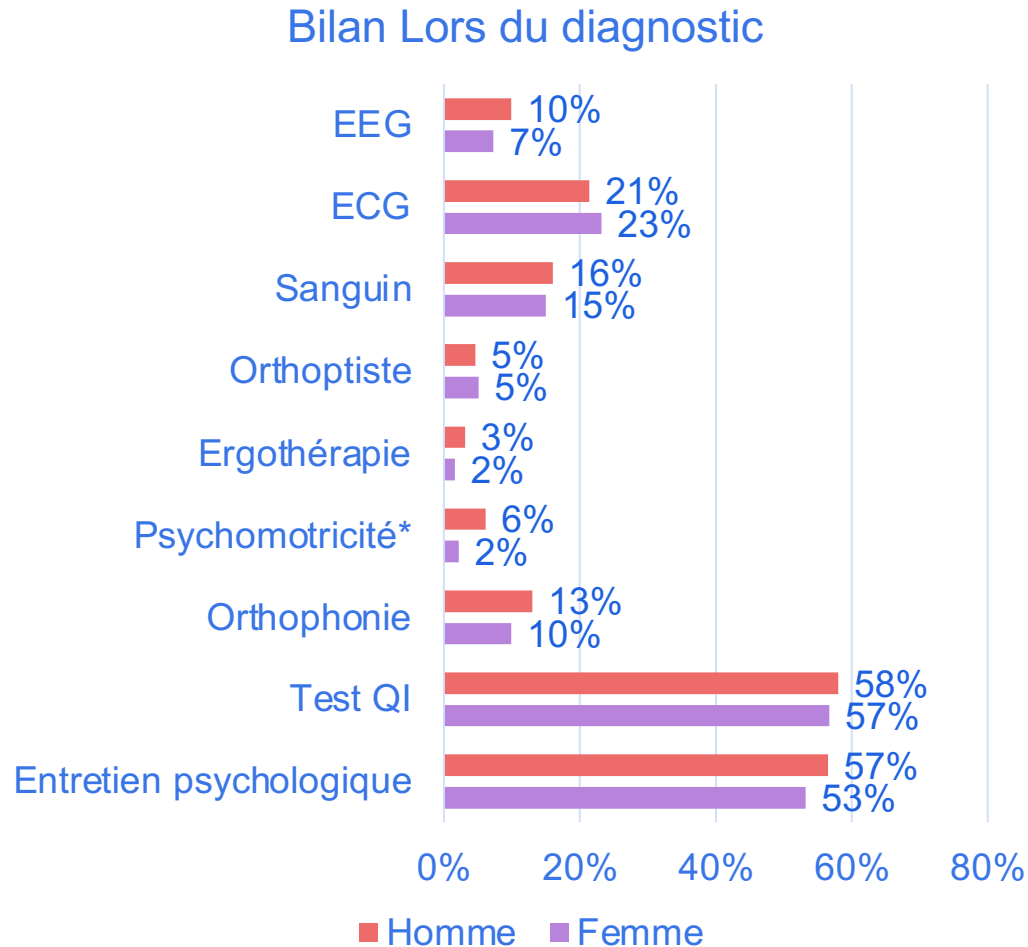
- Un neurologue
- Pas de diagnostic /Moi même
- Psychologue

STRUCTURE :

- CHU/CH/Clinique : 42,5%
- CMP, 5,3%
- CMPP : 0,5 %
- Libéral : 51,6 %

Les femmes ont obtenu plus souvent leur diagnostic auprès d'un psychiatre que les hommes

Les hommes ont obtenu leur diagnostic plus souvent auprès d'un pédopsychiatre ou un neuropédiatre que les femmes



49,9% reçoivent un traitement
principalement du MPH
à l'issue du diagnostic

Plus les hommes que les femmes

* $\chi^2 p 0,045$

F 46,8% H 57,3%

Diagnostic associé au TDAH

40% Obtiennent un autre diagnostic

F 40,4% H 38,9%

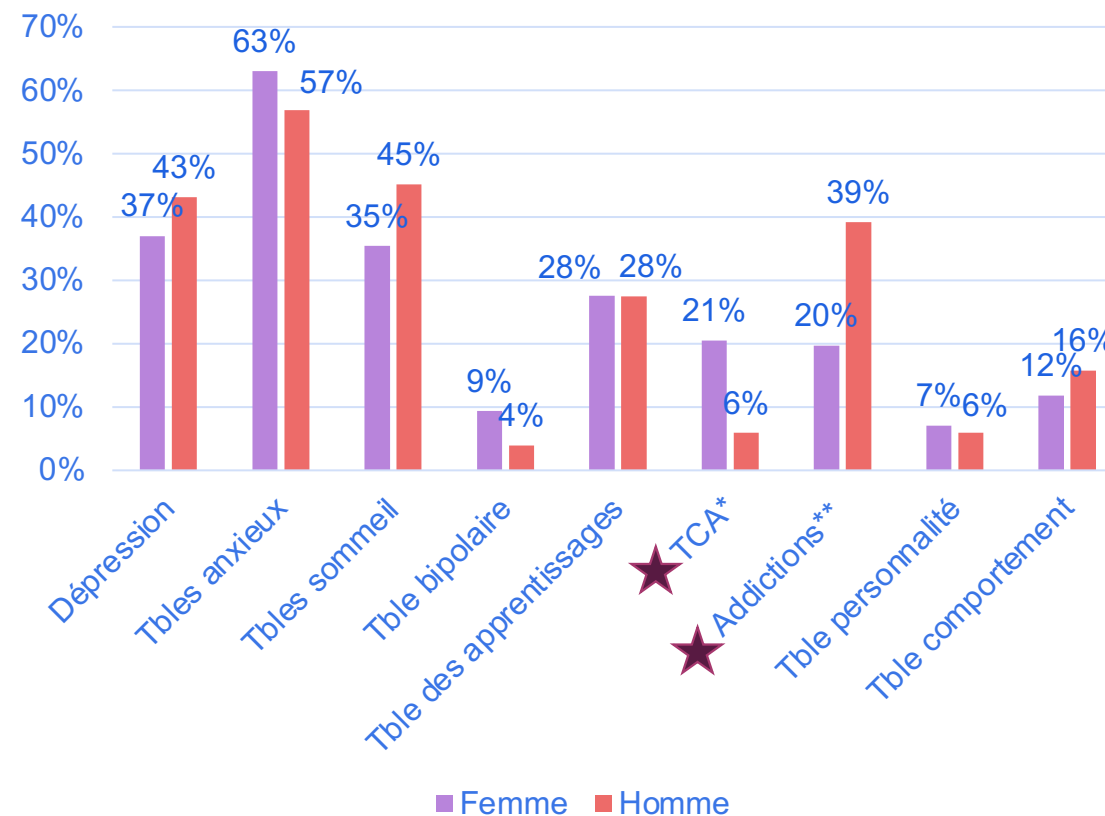
Plus de femmes avec TCA*
que d'hommes

Plus d'hommes avec addictions**
que de femmes

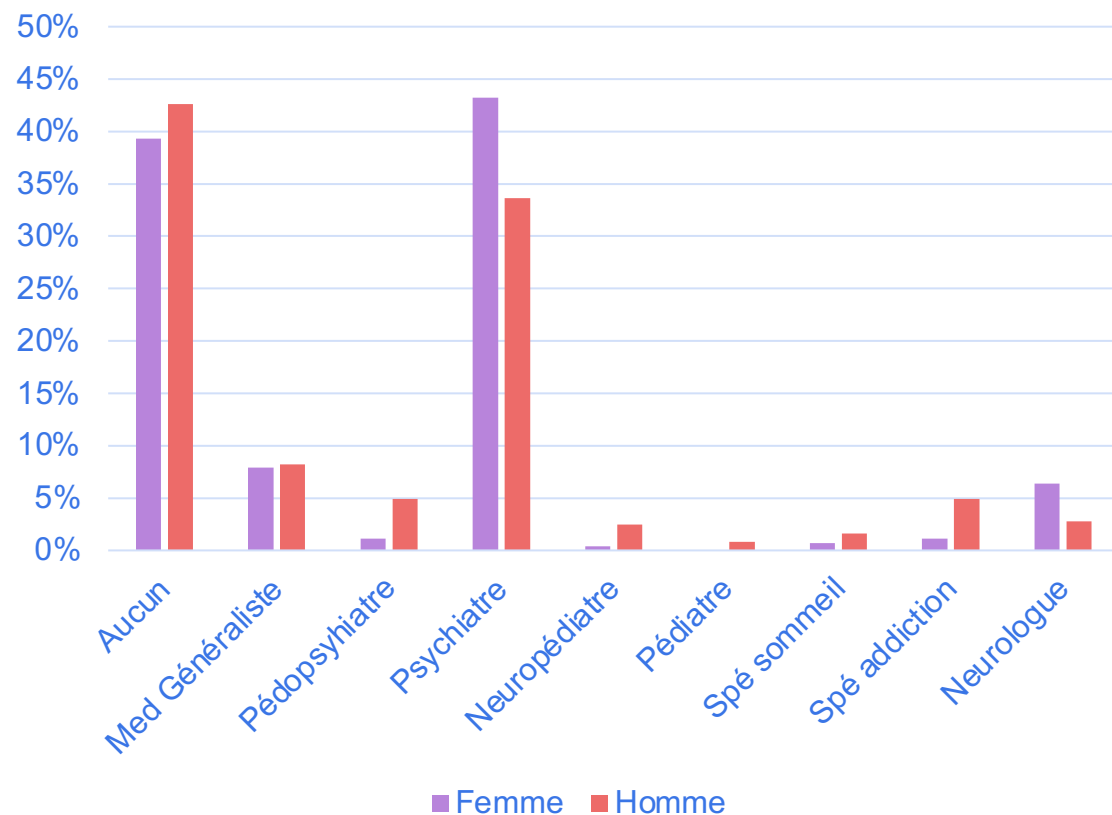
On ne retrouve pas de différence
significative concernant

- la dépression
- le Trouble bipolaire

Diagnostic associé au TDAH



Suivi médical actuel



32,8% ont un suivi non médical

Plus souvent des femmes

*** F37,6% H 21,4%

Suivi

- 2,2% CMP – 0,5% CMPP
- 1/3 Libéral - 1/5 Hôpital
- Traitement Médicamenteux 33,7% (MPH)
 - F33,1% - H35,1%

Retentissement

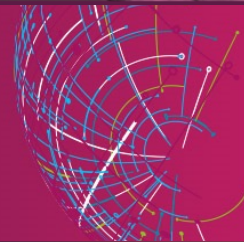
WFIRS

WEISS FUNCTIONAL IMPAIRMENT RATING SCALE (WFIRS)



HyperSupers
TDAH FRANCE

Université
Paris Nanterre



L'ENCEPHALE

19 au 21 janvier 2022

PALAIS DES CONGRÈS DE PARIS





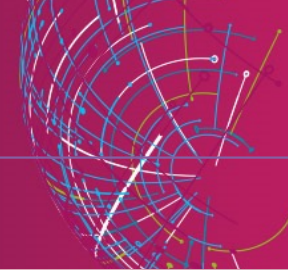
Independent Samples T-Test

		Statistic	p	Mean difference	SE difference		Effect Size
WfirsFamilleBrute	Mann-Whitney U	17605	0.016	-2.00		Rank biserial correlation	0.144
WfirsEcoleBrute	Mann-Whitney U	18088	0.045	-2.00		Rank biserial correlation	0.121
WfirsFonctSocialBrute	Mann-Whitney U	18452	0.087	-1.00		Rank biserial correlation	0.103
WfirsCmptRisqueBrute	Mann-Whitney U	16954	0.003	-3.00		Rank biserial correlation	0.176

Group Descriptives

	Group	N	Mean	Median	SD	SE
WfirsFamilleBrute	Femme	314	16.1	16.0	6.66	0.376
	Homme	131	17.6	18.0	6.59	0.576
WfirsEcoleBrute	Femme	314	23.1	22.0	10.67	0.602
	Homme	131	25.1	24.0	9.64	0.842
WfirsFonctSocialBrute	Femme	314	13.1	13.0	5.57	0.315
	Homme	131	14.3	14.0	6.31	0.551
WfirsCmptRisqueBrute	Femme	314	15.4	13.0	11.78	0.665
	Homme	131	18.0	16.0	11.12	0.972

[3]



Independent Samples T-Test

	Statistic	p	Mean difference	SE difference		Effect Size
★ WfirsFamilleBrute	Mann-Whitney U	17605	0.016	-2.00	Rank biserial correlation	0.144
★ WfirsEcoleBrute	Mann-Whitney U	18088	0.045	-2.00	Rank biserial correlation	0.121
WfirsFonctSocialBrute	Mann-Whitney U	18452	0.087	-1.00	Rank biserial correlation	0.103
★★ WfirsCmptRisqueBrute	Mann-Whitney U	16954	0.003	-3.00	Rank biserial correlation	0.176

[3]

	Group	N	Mean	Median	SD	SE
WfirsFamilleBrute	Femme	314	16.1	16.0	6.66	0.376
	Homme	131	17.6	18.0	6.59	0.576
WfirsEcoleBrute	Femme	314	23.1	22.0	10.67	0.602
	Homme	131	25.1	24.0	9.64	0.842
WfirsFonctSocialBrute	Femme	314	13.1	13.0	5.57	0.315
	Homme	131	14.3	14.0	6.31	0.551
WfirsCmptRisqueBrute	Femme	314	15.4	13.0	11.78	0.665
	Homme	131	18.0	16.0	11.12	0.972

Famille

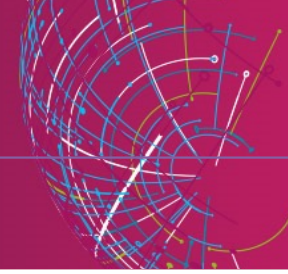
- Nuisent aux relations avec les membres de votre famille
- Caused des problèmes dans votre couple
- Font que vous comptez sur les autres afin qu'ils fassent les choses à votre place
- Caused des querelles familiales
- Empêchent la famille de s'amuser ensemble
- Nuisent à votre habileté à s'occuper de votre famille
- Caused des difficultés quant à trouver le juste équilibre des besoins de tous les membres de la famille
- Empêchent de rester calme ou d'éviter de vous fâcher

Ecole

- Difficulté à prendre des notes
- Difficulté à compléter vos devoirs ou projets
- Problèmes avec votre enseignant(e)
- Problèmes avec le personnel administratif
- Difficulté à maintenir le minimum des pré-requis scolaires
- Ne se présente pas à ses cours, absentéisme
- Arrive en retard, retardataire
- Difficulté à atteindre votre plein potentiel
- Résultats scolaires instables

Comportements à risque

- Conduite automobile agressive
- Faire autre chose tout en conduisant
- Rages au volant
- Détruire ou endommager des biens
- Poser des gestes illicites
- Ennuis avec la police
- Cigarette ; ● Marijuana
- Consommation d'alcool
- Consommation de drogues illicites
- Relations sexuelles non protégées
- Comportement sexuel inapproprié
- Être agressif physiquement
- Être agressif verbalement



On constate que le fonctionnement social des femmes est dans la norme
Comportements à risque valeur sous le seuil

		Score seuil	12	16,5	15	18	7,5	13,5	21
Descriptives									
	Sexe	WfirsFamilleBrute	WfirsTravailBrute	WfirsEcoleBrute	WfirsAptitudeVieQuoBrute	WfirsConceptdeSoiBrute	WfirsFonctSocialBrute	WfirsCmptRisqueBrute	
N	Femme	314	314	314	314	314	314	314	314
	Homme	131	131	131	131	131	131	131	131
Missing	Femme	0	0	0	0	0	0	0	0
	Homme	0	0	0	0	0	0	0	0
Mean	Femme	★ 16.1	22.5	★ 23.1	21.5	12.3	13.1	★ ★ 15.4	
	Homme	17.6	23.9	25.1	21.5	12.2	14.3	18.0	
Median	Femme	16.0	21.0	22.0	22.0	15.0	15.0	15.0	
	Homme	18	24	24	22	13	14	16	
Standard deviation	Femme	6.66	9.82	10.7	7.57	3.28	5.57	11.8	
	Homme	6.59	10.0	9.64	7.53	3.87	6.31	11.1	
Minimum	Femme	2	4	0	2	0	2	0	
	Homme	3	5	4	3	0	1	1	
Maximum	Femme	37	53	50	51	25	27	66	
	Homme	33	51	45	40	25	31	60	

★ Valeurs ayant une différence significative entre femme et homme

WEISS FUNCTIONAL IMPAIRMENT RATING SCALE (WFIRS)

Scores significativement plus élevés pour les hommes que pour les femmes dans trois domaines

Ecole :

Norme score >15

F 23,1 vs H 25,1

Famille :

Norme score >12

F 16,1 vs H 17,6

Comportements à risques :

Norme score >21

F 15,4 vs H 18



Données préliminaires

Parcours très long et difficile
population bien informée

Moins de 10% diagnostic avant 18 ans

Difficultés des femmes mal identifiées et insuffisamment prises en compte

Diagnostic de dépression
Prescription antidépresseurs ou anxiolytiques
consultent des psychologues suivent une thérapie

Hommes se voient prescrire le traitement
Le retentissement est plus sévère pour les hommes



Diagnostic en CMP 5%
Suivi <5%

Formation des psychiatres
des psychologues,
des éducateurs

Les maquettes
universitaires

Nécessité de Former les
personnels des structures
CMPP CMP

Créer des
centres experts du
TDAH

Conduire des recherches
sur les spécificités des
femmes

Les adultes TDAH sont
1,5M

Les demandes d'aides en
croissance exponentielle



Il y a urgence à organiser une réponse de soins pour les adultes avec TDAH,
les femmes y gagneront !