

Conférence

Mercredi

**17 septembre
2014**

14h00 à 17h00

Salle La Filature

20 allée Nathan Katz

68100 MULHOUSE



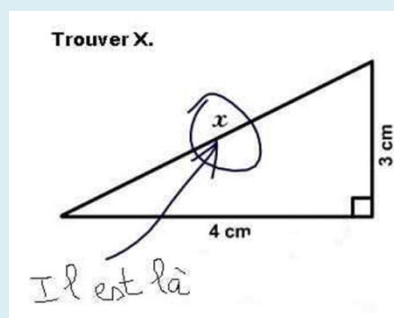
*Vente de livres du conférencier
Séance de dédicaces
13h30-14h00
17h00-18h00*

Temps convivial à 17h00

Be APIE

**(Atypique Personne dans
l'Intelligence et l'Emotion)**

Be happy



PROGRAMME

Pourquoi cette problématique ?

Intervention de Madame Maryse Savouret, Inspectrice d'Académie, Directrice des services départementaux de l'éducation nationale du Haut-Rhin

Quel cadrage institutionnel ?

Allocution de Madame Nicole Forget, Inspectrice de l'Éducation nationale chargée de l'adaptation

Quels vécus en tant qu'enfant précoce, en tant que parent d'enfant précoce et en tant que chef d'établissement ?

Témoignages de Madame Marie Belon, représentante de l'AFEP 68 (Association française pour les enfants précoces), ainsi que de son fils et de Madame Cochenet

Enfant précoce, élève difficile?

Intervention de Monsieur Jean-François Laurent, enseignant spécialisé, auteur, formateur, conférencier

Questions / réponses