

# TDAH à l'adolescence

**J. BOUCHEZ**  
 Hôpital Paul Guiraud Villejuif  
 SHU, Hôpital Sainte Anne, Paris  
 Journée Hypersupers  
 Mars 2010

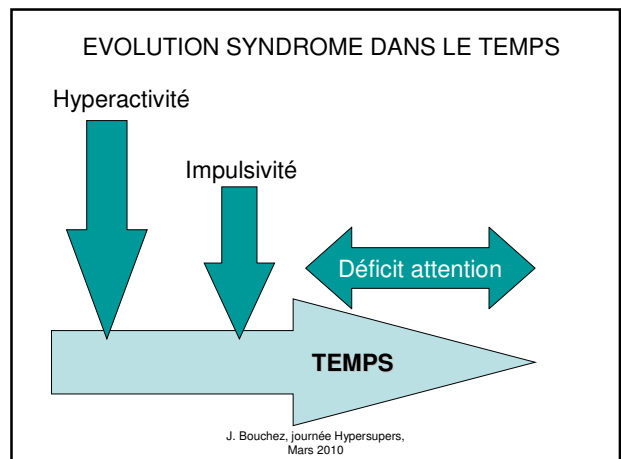
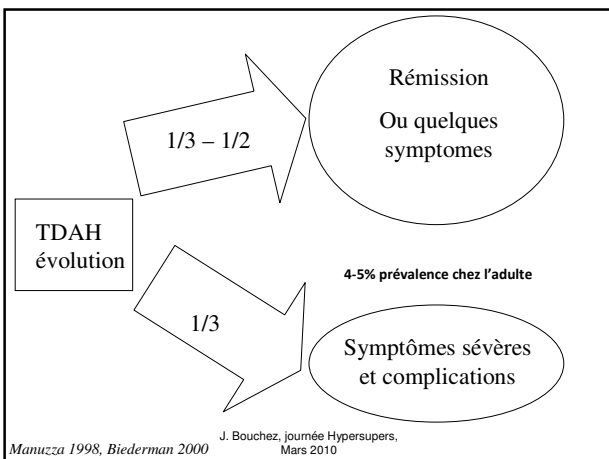
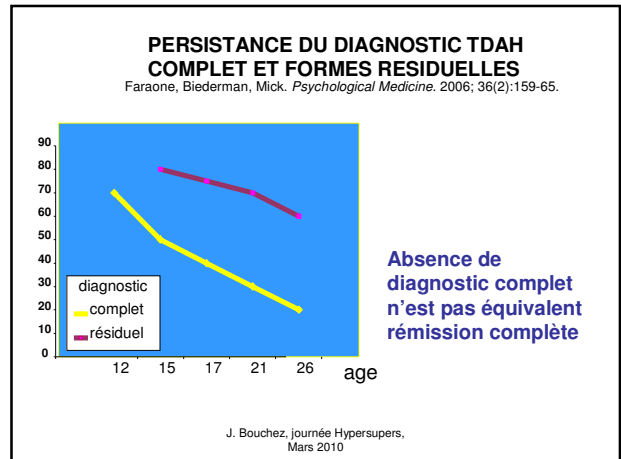
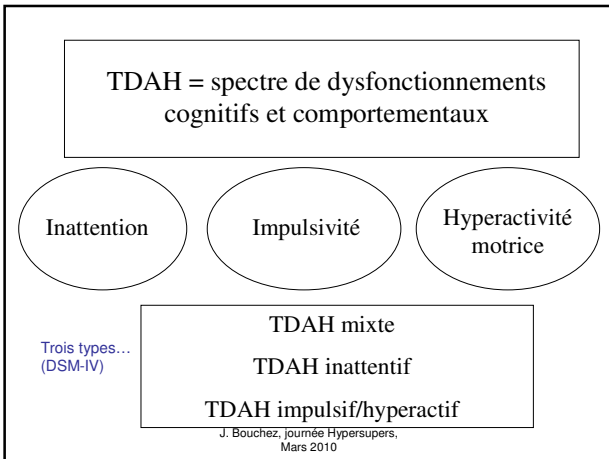
J. Bouchez, journée Hypersupers, Mars 2010

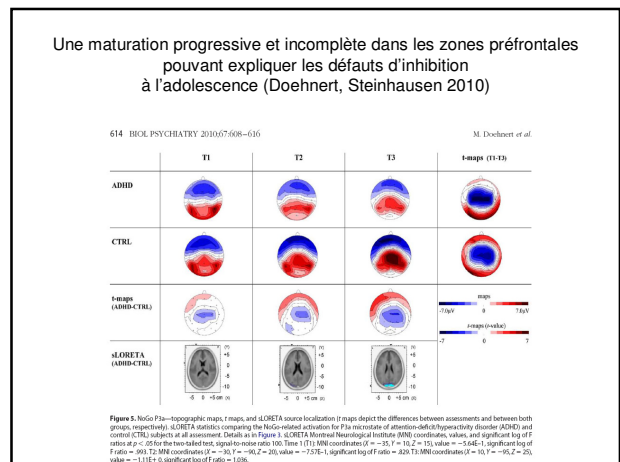
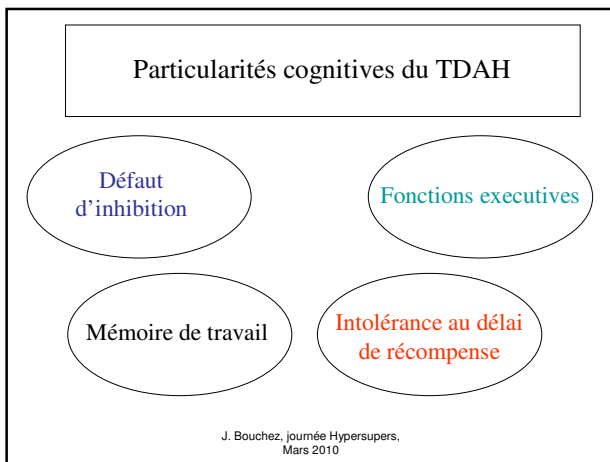
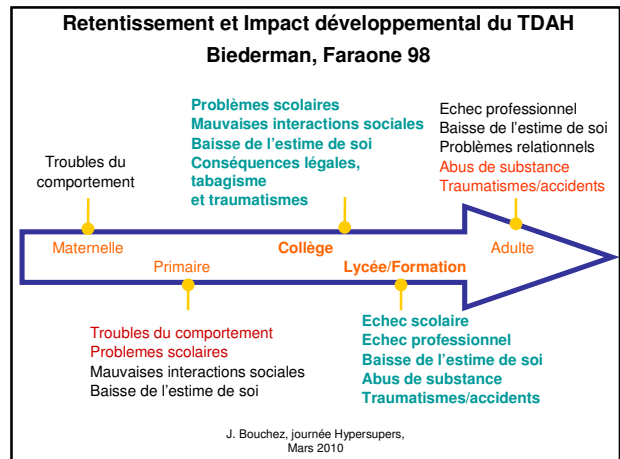
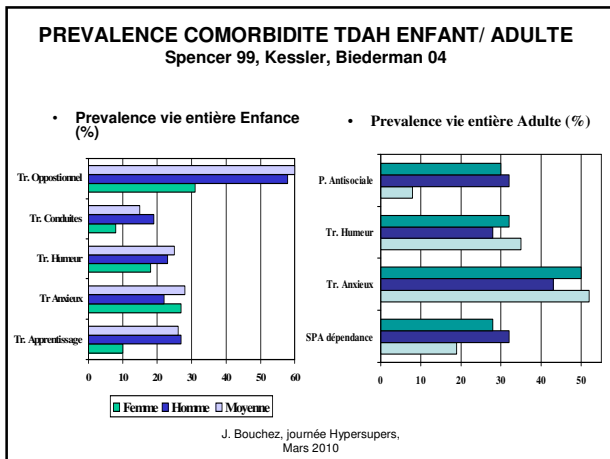
## TDAH à l'adolescence

- « *Souvent une seule chance de diagnostic pour le TDAH, non saisie, le patient peut ne jamais être revu et connaître toutes les conséquences sociales d'un handicap majeur* » J. Biederman

*L'adolescence : une nouvelle chance de diagnostic ?*

J. Bouchez, journée Hypersupers, Mars 2010





### TDAH à l'adolescence

- Difficultés à suivre traitement
- Signes cliniques qui évoluent
  - Moins d'hyperactivité,
  - plus de troubles fonctions exécutives,
  - encore de l'impulsivité
  - Signes variables dans le temps et dans l'intensité
  - Importance de la motivation
- Sexe ratio qui s'équilibre
- Importance de comorbidité
- > Un nouvel enjeu diagnostic ?

J. Bouchez, journée Hypersupers, Mars 2010