

## Assemblée Générale du 24 mars 2007

### **BILANS MORAL ET FINANCIER, REVUE DES REGIONS, ELECTION DU CA.**

L'association existe maintenant depuis 5 ans, et si nous sommes bien conscients qu'il reste encore un long chemin à parcourir, de nombreuses actions ont pu changer le paysage français en matière de TDAH.

Il y a 5 ans, le Trouble déficit de l'Attention/Hyperactivité était totalement méconnu, chacun avait une vague idée du sens du mot hyperactivité qui se référait essentiellement à un enfant au comportement agité. Le grand public sait un peu mieux aujourd'hui que ce syndrome recouvre également la dimension déficit de l'attention. Et si la méconnaissance persiste encore, les enfants sont diagnostiqués de plus en plus tôt, et les adultes concernés sont de plus en plus nombreux à nous contacter en vue d'un diagnostic.

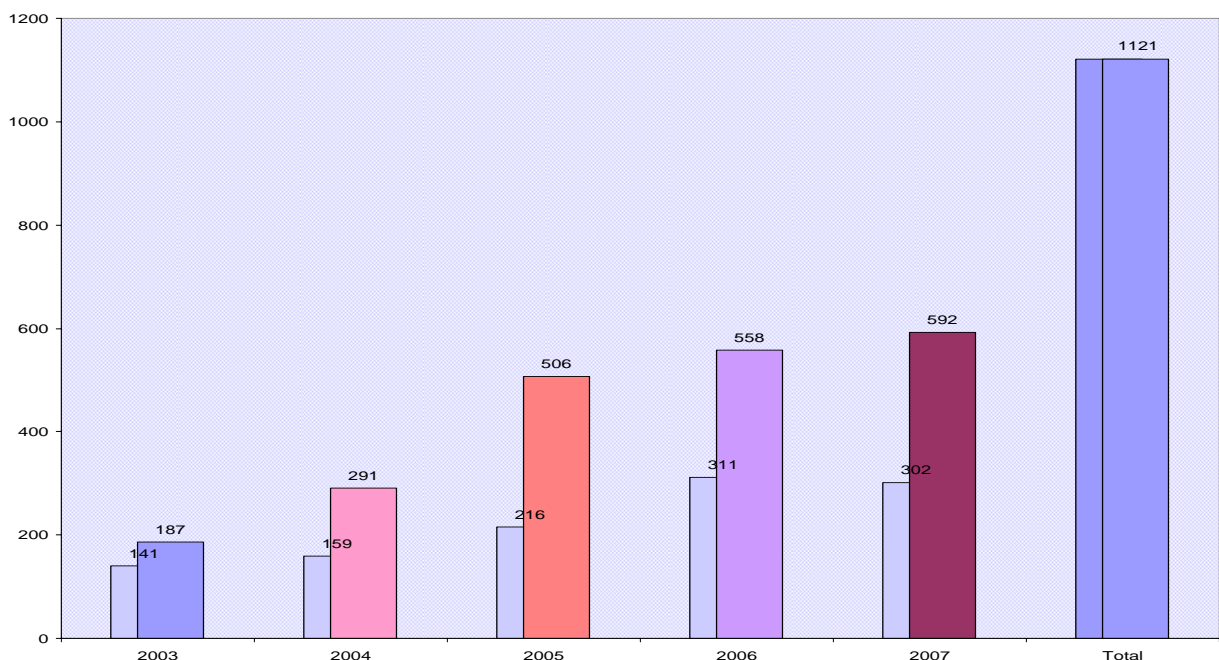
Nous sommes convaincus que les actions menées par l'association depuis cinq ans ont contribué à cette évolution d'une meilleure connaissance du trouble.

Au nom du Conseil d'Administration je remercie tous ceux qui en s'engageant dans l'action de l'association, adhérents, bénévoles, professionnels, familles ont contribué à cette évolution.

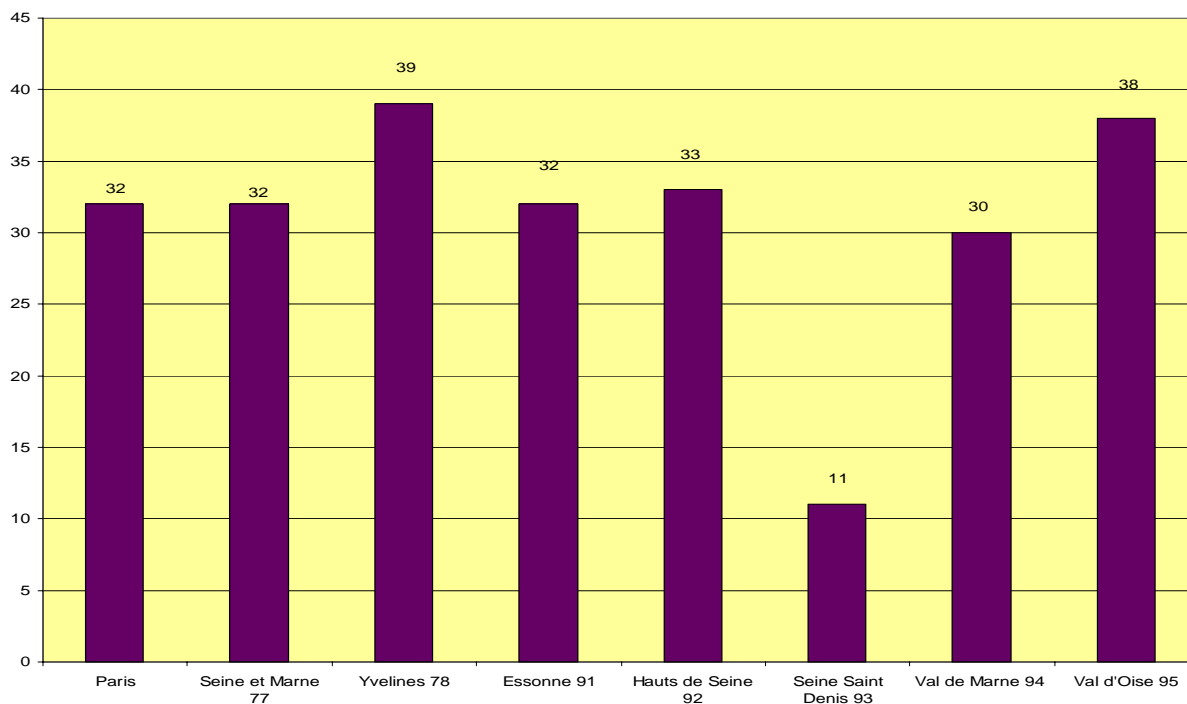
## I. Bilan moral

### 1. Les adhérents

Le nombre global des familles qui adhèrent à l'association a dépassé le nombre 1000 en cette année 2006, cependant le nombre d'adhérent à jour de cotisation lui reste stable avec 502 adhérents à jour pour l'année 2006 (de janvier à janvier). Les adhérents sont dans l'ensemble assez fidèles, cependant ils ont tendance à renouveler leur cotisation une année sur deux. Est-ce dû à la procrastination légendaire engendrée par le TDAH ? Il paraît important de rappeler que l'association a besoin du soutien de tous d'une manière assidue pour pouvoir mener à bien l'ensemble de ses objectifs.

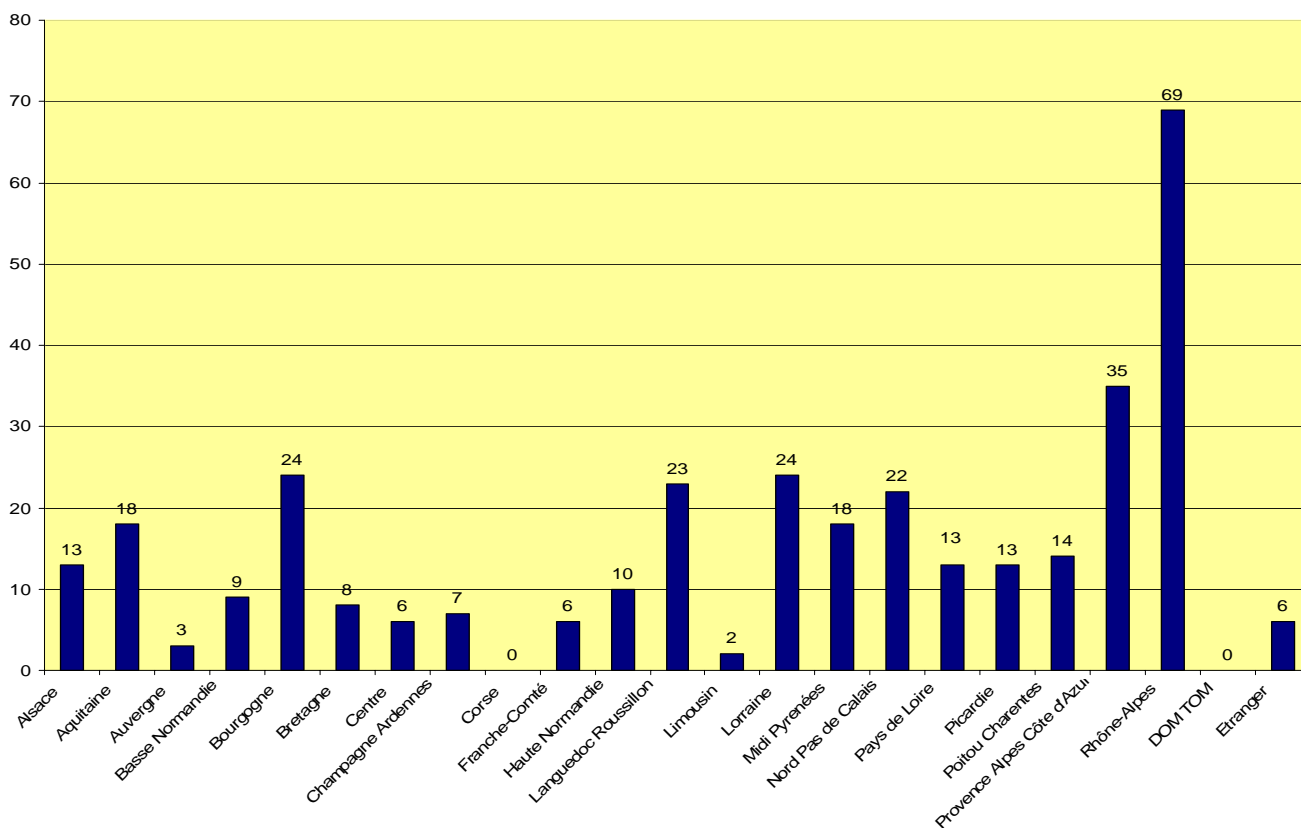


Les adhésions par année de mars à mars de chaque année



#### La répartition des adhésions sur l'île de France

La moitié des adhérents de l'association (50%) résident en Ile de France, on peut constater une répartition relativement uniforme sur les départements, seul le 93 est en retrait. Depuis cette année 2006 des rencontres sont organisées sur Paris, et elles se poursuivent dans les départements du 95 et du 77, n'hésitez pas à proposer votre aide pour intégrer l'équipe des bénévoles et organiser des rencontres sur votre département.



#### Répartitions des adhésions sur les régions en province

Sur l'ensemble des régions où oeuvrent des bénévoles les adhésions sont stables. De nombreux secteurs ont besoin de l'investissement de bénévoles afin de venir en aide aux familles concernées.